

Indice Index	Data Date	Descriere Description	Semnatura Signature	Semnatura Signature	Semnatura Signature
E					
D					
C					
B					
A					






MINISTERUL TRANSPORTURILOR
BENEFICIAR / BENEFICIARY :


 COMPANIA NATIONALA DE CALFERATE "CFR" SA

PROIECTANT / DESIGNER:


PROIECTANT / DESIGNER:	Data / Date	Semnatura Signature
Sef de echipa Team leader	01.2013	C. Teodorescu
Expert Cheie Key Expert	01.2013	R. Trommer

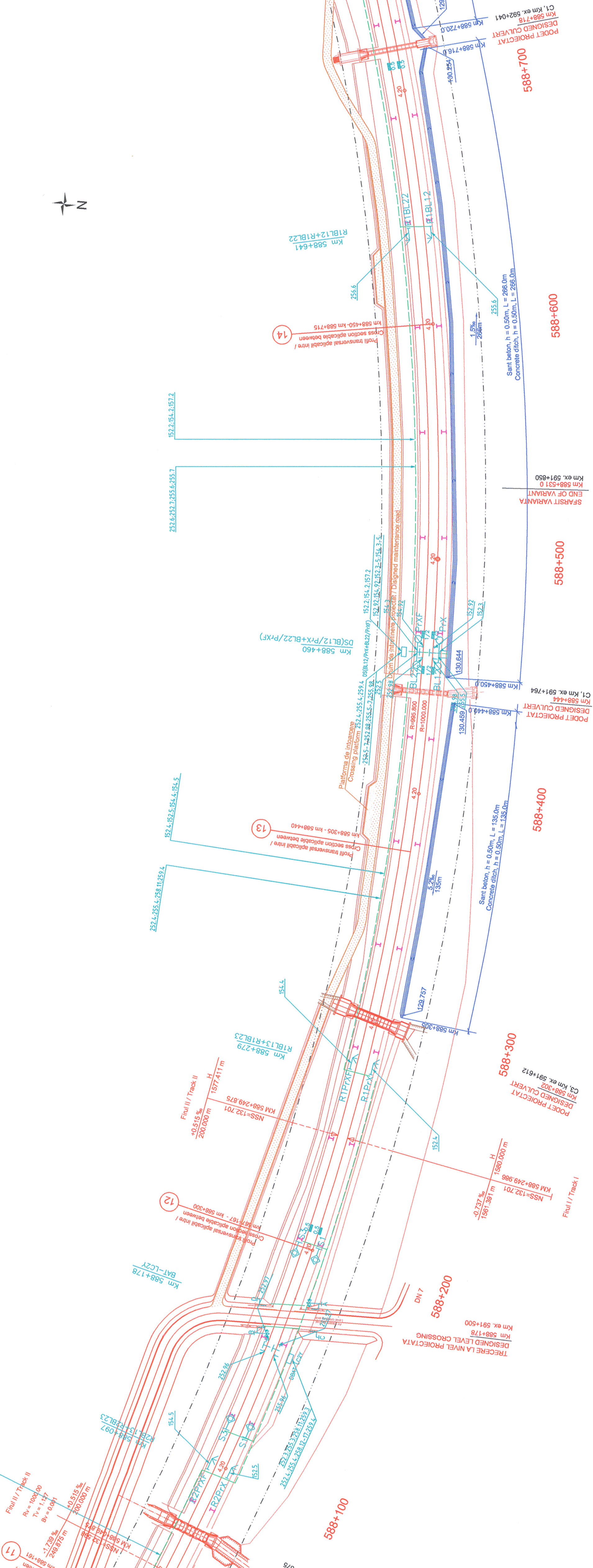
Subcontractant / Subcontractor	Data / Date	Semnatura Signature
Adjunct Sef de echipa Deputy Team leader	01.2013	A.M. Baicu
Inginer Engineer	01.2013	A. Sopov

"Reabilitarea liniei c.f. Frontieră - Simeria, parte componentă a coridorului IV Pan - European pentru circulația trenurilor cu viteză maximă de 160 km/h"
"Rehabilitation of the Railway Corridor for the Trains Circulation with maximum speed of 160 km/h"
 Section 2-A : km 614 - end Y Bărzava





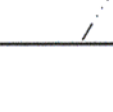
Plan de Situație - Stația RADNA / RADNA Station - Layout Plan
 Km 588+000 - Km 589+100
Faza / Phase:
 PTh +CS / TD + TS

Denumire desen / Drawing Title :
 Plan de Situație - Stația RADNA / RADNA Station - Layout Plan
 Km 588+000 - Km 589+100

Scara / Scale	Revizii / Revision	Cod desen / Drawing Code	Nr / No
1:1000	1/16.05.2013	PT.02.04.06.SM.002	01/07



LEGENDA
LEGEND

	SEMNAL DE CIRCULAȚIE MAIN SIGNAL
	SEMNAL DE SEMAFOR SEMAPHORE
	SEMNAL AVERTIZARE RUTIERĂ CU SEMIBĂRIERĂ ROAD TRAFFIC WARNING SIGNAL WITH HALF BARRIER
	SEMNAL DE AVARIE DAMAGE SIGNAL
	OPRIȚOR BUFFER STOP
	ELECTROMECANISM DE MACAZ POINT MACHINE
	DUPLAP CU ECHIPAMENTE CABINET WITH EQUIPMENT
	JOANTE IZOLANTE INSULATING JOINTS
	JOANTA IZOLANTA FARA GABARIT GAUGELESS INSULATING JOINT
	CUȚIE PARABOLICĂ PENTRU CIRCUITELE DE CALE-CAP RELEU TRACK CIRCUIT BOX - RECEIVING END
	DISTRIBUTOR DE CABLURI DISTRIBUTOR BOX
	CAMERA DE TRAGERE MANHOLE
	TRASEU CABLU ÎN SAPATURĂ CABLE TRENCH
	TRASEU DE CABLURI ÎN PERON CABLE DUCT
	SUBTRĂVERSARE UNDERCROSSING
	NUMĂRUL CABLULUI PRINCIPAL NUMBER OF THE PRINCIPAL CABLE
	Reprezintă capătul stației în care este folosit cablul Shows the end of the station where the cable is used
	Cabluri în capătul X al stației Cables in X end of the station
	Cabluri în capătul Y al stației Cables in Y end of the station
	Reprezintă instalațiile de semnalizare pentru care este folosit cablul Shows the signalling equipment where the cable is used
	Cabluri pentru receptacul de cap Cables for the track circuits - cap receptacle
	Cabluri pentru circuitele de cale - cap alimentare Cables for the track circuits - supply end
	Cabluri pentru semnalele de circulație și manevră Cables for the main signals and shunting signals
	Cabluri pentru semnalele de intrare, BLS și BAT Cables for the entry signals, BLS and BAT
	Reprezintă numărul de ordine al cablului principal Shows the current number of the principal cable
	CABLUL SECUNDAR RAMIFICAT DIN CABLUL PRINCIPAL abc SECONDARY CABLE DERIVED FROM PRINCIPAL CABLE abc
	Reprezintă numărul de ordine al cablului secundar Shows the current number of the secondary cable
	BALIZA RADIO CARE INDICĂ LIMITA ZONEI ETCS L2 ETCS L2 END OF MISSION ANNOUNCEMENT BALISE